



**PANDROL**



**CONDUCTIX**  
wampler



**DCX CHROME**



**LENOIR-MEC**  
MAGNETIC SYSTEMS

*Acteur mondial dans l'ingénierie et les solutions industrielles  
pour les infrastructures et grands équipements*

**DELACHAUX**

## En quelques mots...

Le Groupe Delachaux est **un groupe industriel mondial à actionnariat familial** qui réalise **plus d'1,2 milliard d'euros de chiffre d'affaires** et compte plus de **4 000 collaborateurs** dans le monde\*.

Le Groupe rassemble 3 leaders mondiaux : Pandrol, Conductix & DCX Chrome\*\*. Elles offrent des produits et sous-systèmes critiques pour la sécurité et la maximisation de la performance des infrastructures, principalement ferroviaires et portuaires, et les grands équipements industriels.

*\* Ces chiffres comprennent Frauscher cédé en 2025*

*\*\* Le groupe compte une 4<sup>ème</sup> entreprise, Lenoir-MEC active dans les systèmes magnétiques de séparation et de levage et qui évolue sur des marchés européens.*



INFRASTRUCTURES DU RAIL

**PANDROL**



SYSTÈMES DE MANAGEMENT  
DE L'ÉNERGIE ET  
DES DONNÉES (EDMS)



CHROME MÉTAL

**DCX CHROME**



MAGNÉTISME

**LENOIR-MEC**  
MAGNETIC SYSTEMS

## Notre raison d'être

« Vivre et faire  
vivre une aventure  
humaine et industrielle  
au long cours, source  
de fierté pour toutes  
nos parties prenantes. »

## Notre mission

Guidés par la passion pour l'innovation, la proximité client et l'expertise métier, nous **investissons durablement dans des entreprises internationales et leaders sur leurs marchés.**

*Nous garantissons ainsi la pérennité de notre Groupe depuis plus de 120 ans.*

## Un modèle unique de développement des entreprises

Le Groupe a créé un modèle d'accompagnement qui offre aux entreprises une gouvernance agile et la mise à disposition de ressources financières et opérationnelles sur des expertises spécifiques\*. Ce modèle a pour vocation d'assurer le développement de chacune de ses entreprises dans le respect de leur **identité** et de leur **autonomie**. Il repose sur 3 piliers :

- **une organisation décentralisée** : Les entreprises gèrent en toute autonomie leurs activités commerciales, industrielles et d'innovation.
- **un cadre structurant commun** : Au travers de notre programme WE, Our Worldwide Engagement, le Groupe définit les pratiques de management des affaires et des personnes et accompagne les entreprises dans sa mise en œuvre et son respect.
- **du support sur des expertises-clés\*** : Des espaces d'interactions et collaborations sont mis en place et animés par une équipe d'experts pour guider, échanger et mettre en commun avec les entreprises.

*\*Finance, Consolidation, Audit, Trésorerie, Fusion et Acquisition, Fiscalité et Assurances, Cybersécurité, Juridique, RH, RSE, Communication*



# Un état d'esprit et une vision partagée

Nous respectons et valorisons l'identité, l'héritage et les savoir-faire de chacune de nos entreprises. Toutes possèdent une vision de l'humain et de la performance qui valorise

4 caractéristiques communes :



### AUTONOMIE :

Chaque salarié développe ses compétences, est force de propositions et contribue à la réussite de son entreprise et du groupe.



### ESPRIT D'ÉQUIPE :

Une coopération active au sein de nos organisations et entre nos activités pour que le travail individuel soit au service de la réussite collective.



### INNOVATION :

Passionnés, nos ingénieurs font de l'innovation le cœur de notre stratégie et de nos relations avec les clients.



### EXCELLENCE OPÉRATIONNELLE & AMÉLIORATION CONTINUE :

Nous travaillons sans relâche pour être un maillon fort et innovant des chaînes de valeur dans lesquelles nous opérons.



# Notre Gouvernance

Le Conseil d'administration du Groupe Delachaux est composé de :

**M. Stéphane Delachaux**

*Président (ANDE Investissements)*

**M. Alain Cianchini**

*(Caisse de dépôt et placement du Québec)*

**M. Pierre Durand de Bousingen**

*(nommé par ANDE Investissements)*

**M. Damien Faucher**

*(nommé par ANDE Investissements)*

**M. Christian François**

*(nommé par ANDE Investissements)*

**Mme Olivia Larmaraud**

*(administratrice indépendante)*

**M. Lorenzo Levi**

*(Caisse de dépôt et placement du Québec)*

**M. Guy Talbourdet**

*Directeur général du Groupe Delachaux*

Il déploie ses actions au travers de 4 comités :

- le comité d'audit, des risques et de l'éthique
- le comité des nominations et rémunérations
- le comité stratégique et RSE
- le comité gouvernance

« Le Groupe Delachaux a su préserver un esprit familial qui privilégie toujours une vision long terme. Ce sont 4 générations de la famille Delachaux qui se sont succédées à la tête du groupe et notre histoire, centenaire, reflète une aventure industrielle et humaine partagée avec les collaborateurs, les clients et fournisseurs de nos entreprises, les investisseurs et les financiers du groupe. »

**Stéphane Delachaux**  
*Président du Conseil d'Administration du Groupe Delachaux*



**Le comité exécutif (ComEx) du Groupe Delachaux**



**M. Guy Talbourdet**  
*Directeur général  
du Groupe Delachaux*



**M. Fernando Accioly Menezes**  
*Directeur général  
de DCX Chrome*



**M. François Bernès**  
*Directeur général  
de Conductix-Wampfler*



**M. Bruno Dathis**  
*Directeur financier  
du Groupe Delachaux*



**M. Guy Talbourdet**  
*Directeur Général par  
interim de Pandrol*



**Mme Eléonore Tauveron**  
*Directrice des RH  
du Groupe Delachaux*



SA MISSION EST DE :

« Développer les conditions de succès à long terme des entreprises en développant des solutions efficaces aux enjeux communs et en soutenant la mise en œuvre du programme global WE. »

# Une histoire centenaire



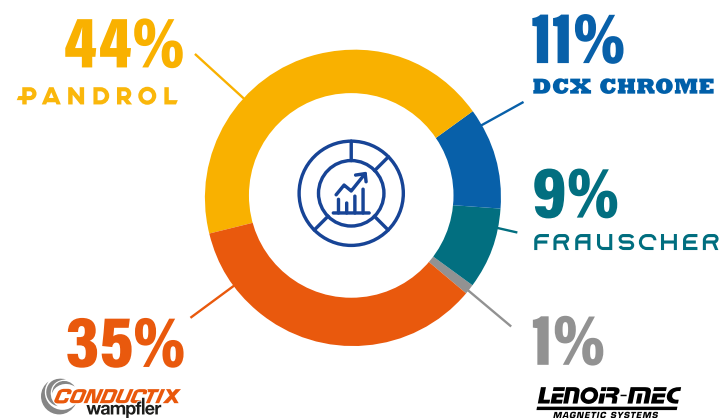
**3**  
ENTREPRISES  
du Groupe  
ont une position de  
leader sur leurs marchés

PRÉSENTES DANS  
**38**  
PAYS

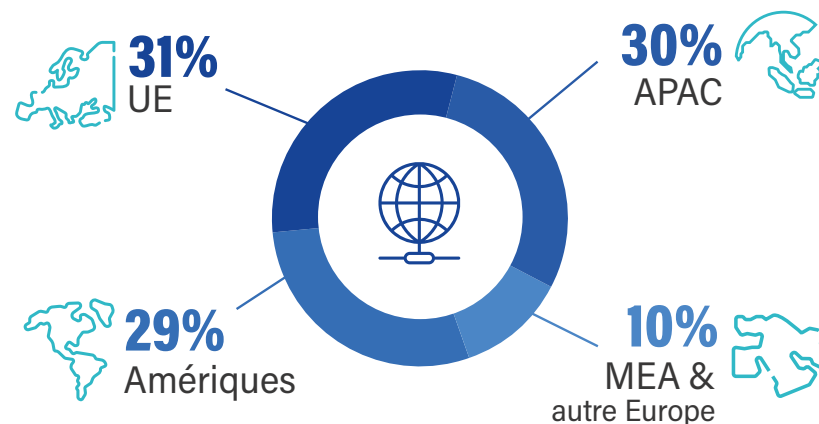
CA  
**1 208M€**  
+25% depuis 5 ans

## Nos chiffres clés 2024

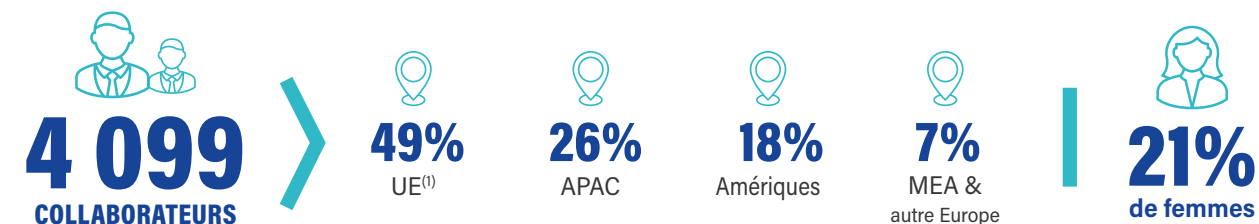
### VENTES PAR ENTREPRISE



### ET PAR RÉGION

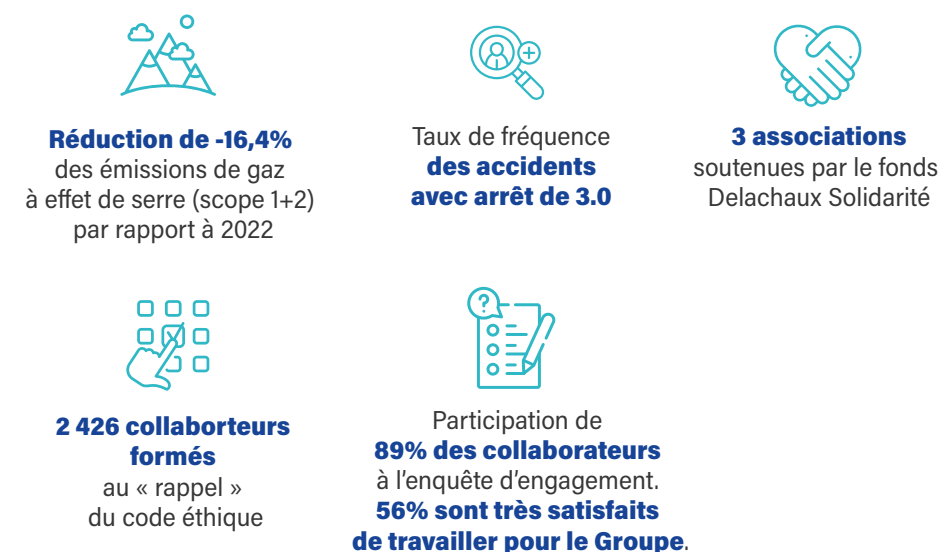


## NOS COLLABORATEURS



(1) dont France 19%

### FAITS MARQUANTS RSE

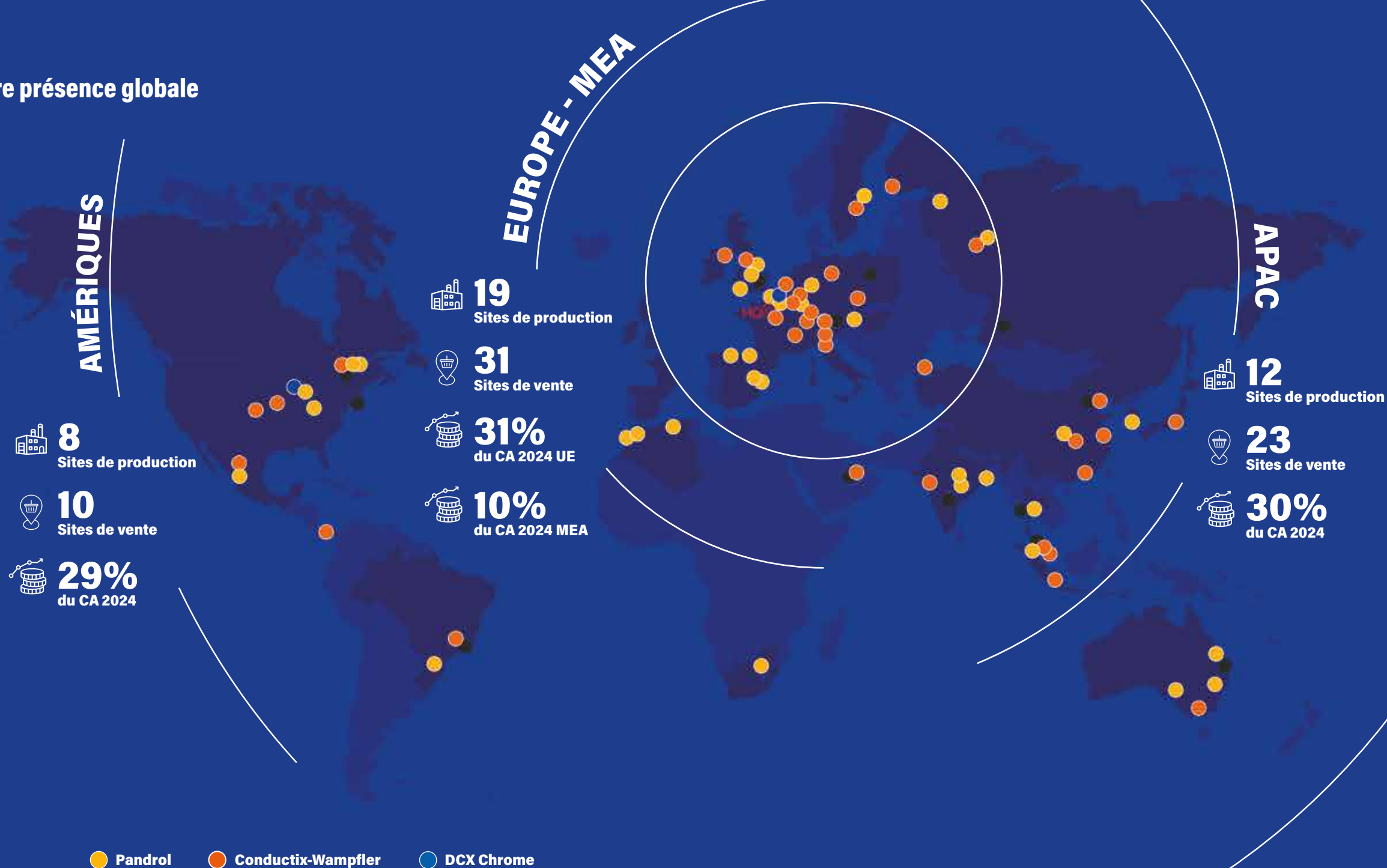


Depuis  
**120** ans  
FAMILLE DELACHAUX  
actionnaire majoritaire

\* Ces chiffres comprennent Frauscher cédé en 2025



Notre présence globale



« Notre modèle d'opération est à la fois local et global, ce qui nous permet d'être proches de nos clients, agiles face à la demande, pertinents sur nos marchés et d'assurer à chaque client qu'il bénéficie du meilleur des entreprises du Groupe Delachaux »

**Guy Talbourdet**  
Directeur Général  
du Groupe Delachaux

● Pandrol ● Conductix-Wampfler ● DCX Chrome

\* Ces chiffres comprennent Frauscher cédé en 2025

# PANDROL

Pandrol regroupe l'intégralité de nos solutions et produits liés à l'infrastructure du rail pour l'ensemble des infrastructures ferroviaires : fret, transport urbain (tramways et métros), transport à grande vitesse ou encore réseaux ferrés nationaux.

La mission de Pandrol est de maximiser la disponibilité et la sécurité des infrastructures ferroviaires, ainsi que leur valeur, sur l'ensemble de leur cycle de vie, ceci de façon durable.



Système de fixation pour tous types de voie



Soudure aluminothermique de rail



Equipements et contrôle pour la construction et maintenance des voies ferrées.



Solutions permettant d'atténuer le bruit et les vibrations sur les réseaux ferroviaires



## I+weld

L'i+weld simplifie le soudage aluminothermique des rails, réduit les erreurs, améliore la qualité et la productivité, tout en collectant des données pour un suivi précis. Il est composé de :



**i+align \*** : Alignement précis et automatisé des rails



**i+seal** : Moule à joint auto-gonflant sans pâte à luter



**i+heat** : préchauffage automatisé et constant



**i+ignite** : allumage facile de la charge pour initier le processus de la soudure



**i+cool\*** : refroidissement accéléré et contrôlé



**i+detect** : détection et traçabilité des défauts



**i+connect** : enregistrement des données, gain de temps et amélioration de la traçabilité



## La ligne du futur

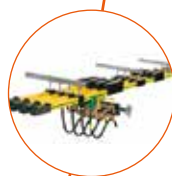
La ligne du futur est un nouveau processus industriel conçu pour optimiser la production des clips Pandrol. Cette solution innovante offrira davantage de flexibilité, de productivité et d'autonomie, tout en réduisant les émissions de CO<sub>2</sub>. En 2026, l'équipe FMEC testera la phase de «Forming» dédiée à la mise en forme des clips selon des critères définis afin d'améliorer encore l'efficacité du procédé.

*\*Disponible fin 2025*



## Nos entreprises

Les rails conducteurs nus ou isolés, permettant de transmettre de l'énergie.



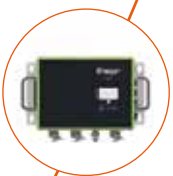
Les enrouleurs (motorisés ou à ressort), utilisés pour l'enroulement automatique des câbles ou flexibles de différents types d'équipement mobile



La transmission d'énergie par induction, permettant de transmettre une puissance électrique sans contact mécanique.



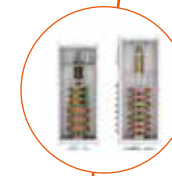
Les systèmes de commande de convoyeurs.



Les systèmes de batteries



Les guirlandes d'alimentation (festons), permettant de supporter, de protéger et de transporter les câbles plats et ronds pour le transfert de l'énergie électrique et des données.



Les collecteurs tournants, permettant la continuité de la transmission d'énergie et de signaux électriques entre les unités fixes et rotatives de tous types de machines



Les radiocommandes



Conductix-Wampfler est spécialisé dans les systèmes de gestion de l'énergie et des données (Energy and Data Management System) destinés aux équipements industriels mobiles. Ces produits permettent le transport et la gestion d'énergie ou de données, notamment la transmission à partir d'un point fixe jusqu'à un équipement mobile ou une machine.

Grâce à sa profonde connaissance des applications et à sa collaboration étroite avec les acteurs clés dans ces marchés, Conductix-Wampfler développe des solutions innovantes adaptées aux besoins spécifiques des équipements en particulier la manutention industrielle, l'automobile, Intralogistique et transports urbains.



## DCX CHROME

DCX Chrome est leader mondial de la production de chrome métal haute pureté, destiné à la fabrication de superalliages et d'aciers spéciaux, utilisés notamment dans les domaines de l'aéronautique et de la production d'énergie.

DCX Chrome commercialise différentes qualités de chrome : chrome métal de pureté 99,4 % à 99,9 %, chrome aluminothermique standard ou dégazé sous vide et des types spéciaux (bas soufre ou bas azote, chrome nitruré, chrome carburé, etc.) sont également réalisés selon les demandes des clients.

Chrome qualité Airmelt



Chrome métal dégazé de haute pureté - DDB



Chrome Poudre



Corindon de chrome



## LENOIR-MEC

MAGNETIC SYSTEMS

Lenoir-MEC conçoit et fabrique des systèmes magnétiques hautement performants de séparation, détection de métaux, levage industriel. La large gamme de produits repose sur différents principes de fonctionnement magnétiques, de l'électromagnétique aux aimants permanents. Les secteurs d'application sont multiples et concernent l'industrie minière, les secteurs des fertilisants, du verre, du bois, du sucre, des céréales, et de manière générale les activités d'ingénierie et des industries du recyclage.

Overband à aimants permanents



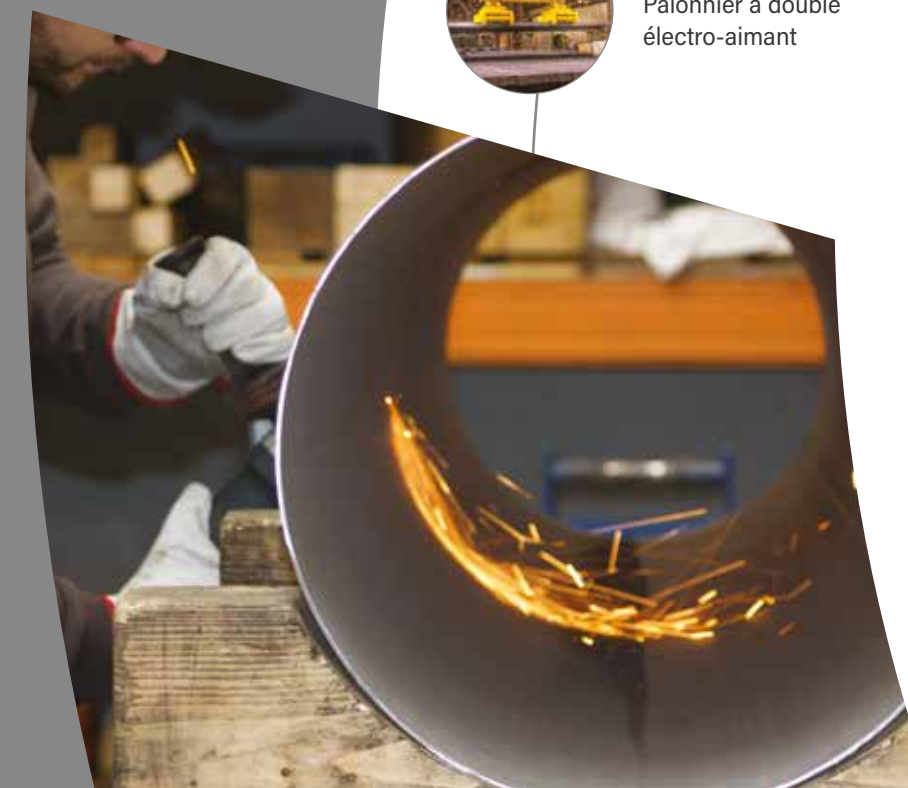
Séparateur à courants de Foucault ED-X



Aimant Permanent Fixe de triage



Palonnier à double électro-aimant





## L'innovation au cœur de nos activités

Le groupe consacre 4,3 % de son chiffre d'affaires en 2024 à la recherche et développement. Forts de nos **591 collaborateurs** répartis dans **25 centres de recherche et bureaux d'études**, nous comptons **51 brevets actifs**.

Au travers de nos différentes entreprises, nous offrons à nos clients **des solutions innovantes** pour maximiser la valeur de leurs infrastructures et grands équipements **tout au long du cycle de vie**.

Nos entreprises sont mondialement réputées pour la fiabilité de leurs produits, **leur expertise et leur capacité d'innovation**.

DES SOLUTIONS  
VISANT  
L'EFFICACITÉ  
ET LA FIABILITÉ



CERTIFIÉES,  
HOMOLOGUÉES ET CONFORMES  
À LA RÉGLEMENTATION

MAXIMISER LA VALEUR SUR LE  
CYCLE DE VIE POUR NOS CLIENTS  
(TOTAL COST OWNERSHIP)





Ligne 18 du Grand Paris Express

Pandrol a joué un rôle clé en fournissant plus de 230 000 systèmes de fixation pour la nouvelle ligne 18 reliant Versailles à Orly. Grâce à l'utilisation innovante de semelles en matériau composite qui est une première en France, les systèmes de fixation SD et SD-SEE assurent durabilité, isolation électrique et faible maintenance. Conçues pour répondre aux exigences d'un métro automatisé, elles garantissent fiabilité et performance sur le long terme.

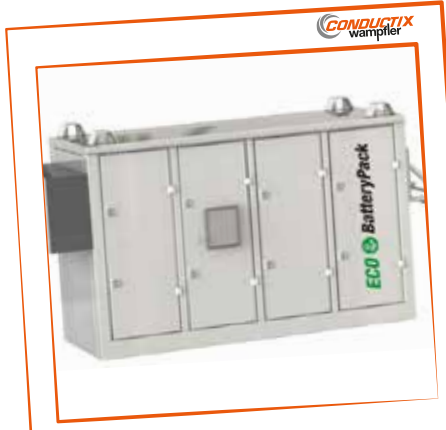
Cette collaboration majeure illustre l'engagement de Pandrol à soutenir la mobilité urbaine durable et à façonner l'avenir des infrastructures ferroviaires françaises.



Prix de l'innovation ERCI 2025

Pandrol a été nommée Meilleure grande entreprise pour l'innovation par l'European Railway Clusters Initiative lors du salon SIFER 2025. Cette distinction récompense la technologie i+weld, qui optimise les soudures de rails grâce à des procédés semi-automatisés augmentant la productivité et la sécurité.

Dernière innovation de la gamme, i+align automatise l'alignement des rails, offrant précision, traçabilité numérique et ergonomie améliorée. Ce prix illustre l'engagement de Pandrol à développer des solutions intelligentes et durables pour l'industrie ferroviaire.



BatteryPack BE

La BatteryPack BE permet d'électrifier entièrement les grues RTG dans les terminaux portuaires, supprimant l'usage du groupe électrogène diesel. Alimentée par un pack de batteries lithium-ion de grande capacité, cette solution offre jusqu'à 8 heures d'autonomie et se recharge via une station automatique ou manuelle.

Elle contribue à la réduction des émissions de CO<sub>2</sub> et des coûts de maintenance tout en renforçant la performance énergétique, la durabilité et la décarbonation des opérations portuaires.



BatteryBlock SB

La BatteryBlock SB est une batterie lithium-ion compacte et performante, conçue pour alimenter les véhicules à guidage automatique (AGV) et les robots mobiles autonomes (AMR). Disponible en plusieurs capacités, elle garantit une alimentation fiable et durable pour des opérations continues.

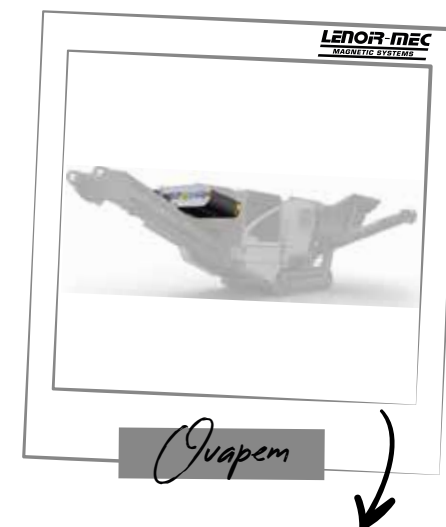
Combinée aux systèmes de charge inductive ou par contact de Conductix-Wampfler, elle forme une solution d'alimentation complète, optimisant la performance, la sécurité et l'efficacité énergétique des applications industrielles automatisées.







Les **poudres de chrome métallique** sont produites pour les interconnexions des piles à combustible à oxyde solide (SOFC) et pour des applications futures dans les électrolyseurs et la production d'électricité marine. DCX Chrome garantit une composition chimique et une granulométrie optimales, essentielles à la performance des équipements de production d'énergie utilisant ces poudres.



**OVAPEM** est un overband spécialement conçu pour les engins mobiles de recyclage. Son aimant permanent ultra compact et léger, offre néanmoins une impressionnante distance d'attraction de 500 mm !

Son châssis en inox est prêt à défier les épreuves du temps. OVAPEM a également l'avantage de consommer 97% moins d'énergie que son équivalent électrique ! Un produit qui allie des performances très hautes et une empreinte environnementale très basse.



# Nos engagements



Notre **stratégie de durabilité** est déployée au sein de toutes nos entreprises et **s'articule autour de 5 thèmes**



Signataire depuis 2017, nous relient nos engagements et actions RSE aux objectifs de développement durable des Nations Unies.



## Sécurité

Offrir à tous un environnement de travail sain et sûr.

Nous avons baissé de 77% nos accidents avec arrêt (TF1') entre 2018 et 2024.

**Les entreprises du groupe ont désormais pour objectif de réduire de 14% tous les ans le TF1' jusqu'en 2028.**



Pandrol a équipé 33 chariots élévateurs répartis sur 24 sites avec un système de projection lumineux au sol afin de délimiter les zones de danger et protéger les piétons des collisions.



En France, Conductix-Wampfler a formé des formateurs internes volontaires avec la méthode Mytection pour rendre tous les employés autonomes dans la gestion des risques.



## Environnement

Minimiser notre impact environnemental sur toute la chaîne de valeur.

Nous avons réduit de -16,4% nos émissions Gaz à Effet de Serre (tCO<sub>2</sub>eq) sur le scope 1+2 pour Delachaux.

**Le groupe a pour ambition de réduire ses émissions de gaz à effet de serre de 4,2% par an pour le scope 1 et 2 et 2,5% par an pour le scope 3 jusqu'en 2030** en se basant sur la méthodologie « Science-Based Targets Initiative ».

En 2024, le scope 3 représente 96% de nos émissions GES.



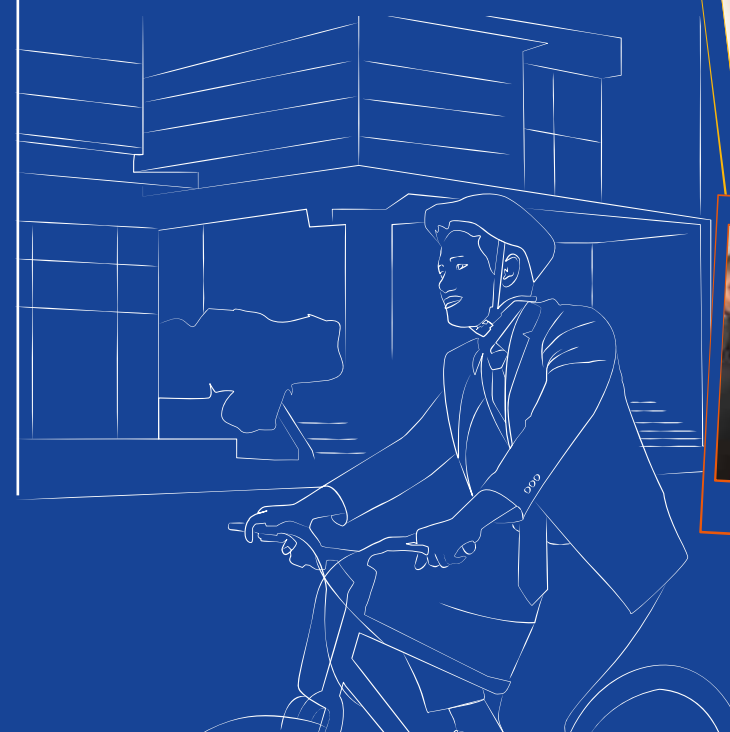
En 2024, DCX Chrome a mis en place un circuit fermé pour le refroidissement de la vis de réaction sur son site, réduisant ainsi sa consommation d'eau annuelle de près de 40 % par rapport à 2023.



Pandrol collabore activement avec ses fournisseurs clés pour réduire leur empreinte commune, à travers des actions comme le Supplier Day, la fourniture de PCF/EPD et des plans de réduction.



200 collaborateurs de Conductix-Wampfler répartis dans 17 pays ont réalisé la fresque du climat.







## Ethique

Agir avec respect et intégrité vis à vis de toutes nos parties prenantes.



En 2024, 2 426 employés ont complété la mise à jour de la formation au code éthique. Une nouvelle procédure d'alerte éthique au niveau groupe a été déployée.

Le groupe a mis en place un programme pour prévenir et détecter la corruption basé sur la loi Sapin II, UK Bribery Act et the US Foreign Corrupt Practices Act.



## Leadership

Mettre en œuvre et contribuer à notre ambition collective de développement des personnes.

Le Groupe s'engage autour d'une ambition collective, en partenariat avec ses entreprises, qui vise à favoriser le bien-être et le développement des personnes dans leurs équipes et leurs organisations.

L'engagement des collaborateurs est suivi au travers d'une enquête globale WEshare.

En 2024, 89% des collaborateurs ont participé et 56% d'entre eux ont exprimé être très satisfaits de travailler au sein du Groupe.

Séminaire regroupant 18 leaders, dans le cadre du programme "Accelerate Together" qui a pour but de soutenir la transformation de leur organisation.



## Communauté

Contribuer au développement des communautés qui nous entourent.

Les collaborateurs s'organisent localement pour mener à bien des projets solidaires en partenariat avec des associations.

En 2022, un fonds de dotation Delachaux Solidarité a été créé afin de soutenir plus de projets.



Pandrol Brésil soutient l'association Casa de Passagem qui aide des enfants défavorisés et victimes de violences.



L'équipe Lenoir, en France, participe à la réalisation d'une maquette avec les jeunes de l'École de la Deuxième Chance afin de les sensibiliser au recyclage et au tri des déchets.



Les équipes de Delachaux et Pandrol à Colombes participent régulièrement à des ateliers de coaching professionnel avec les étudiants de l'école de la deuxième Chance.





## PANDROL



En France, Pandrol SAS s'est vu attribuer le **statut 'Gold'**, se classant parmi le top 5% des entreprises évaluées.



En Belgique, Pandrol NV s'est vu attribuer le statut 'silver' dans le cadre d'une évaluation en tant que fournisseur, se classant parmi le top 15% des entreprises évaluées.



Pandrol Iberica SA s'est vu attribuer le **statut 'Bronze'** par Ecovadis, la plaçant dans le Top 35% des entreprises évaluées.



Conductix-Wampfler France SAS et Conductix-Wampfler Saint Ismier se sont vus attribuer le **statut 'bronze'** par EcoVadis, les plaçant dans le top 35% des entreprises évaluées.

## DCX CHROME



DCX Chrome s'est vu attribuer le **statut 'Platinum'**, se classant parmi le top 1% des entreprises évaluées.



L'entreprise a également été **récompensée du prix «Responsible Chromium Award»** par l'International Chromium Development Association (ICDA).



ecovadis





307 rue d'Estienne d'Orves,  
92700 Colombes, France

[www.delachaux.com](http://www.delachaux.com)  
[contact@delachaux.com](mailto:contact@delachaux.com)



LinkedIn

