



 **DELACHAUX**

*Acteur mondial dans l'ingénierie et les solutions
industrielles pour les infrastructures et grands équipements*

En quelques mots...

Le Groupe Delachaux est **un groupe industriel mondial à actionnariat familial** qui réalise **plus d'1,2 milliard d'euros de chiffre d'affaires** et compte plus de **4 000 collaborateurs** dans le monde.

Le Groupe rassemble 4 leaders mondiaux (*) qui offrent des produits et sous-systèmes critiques pour la sécurité et le bon fonctionnement des infrastructures, principalement ferroviaires et portuaires, et les grands équipements industriels.

**Le groupe compte une 5^{ème} entreprise, Lenoir-MEC qui fait du magnétisme et qui évolue sur des marchés européens.*



INFRASTRUCTURE DU RAIL

PANDROL



SIGNALISATION FERROVIAIRE

FRAUSCHER



SYSTÈME DE MANAGEMENT
DE L'ÉNERGIE ET
DES DONNÉES (EDMS)



CHROME MÉTAL

DCX CHROME

Notre raison d'être

« Vivre et faire
vivre une aventure
humaine et industrielle
au long cours, source
de fierté pour toutes
nos parties prenantes. »

Notre mission

Guidés par la passion pour l'innovation, la proximité client et l'expertise métier, nous **investissons durablement dans des entreprises internationales et leaders sur leurs marchés.**

Nous garantissons ainsi la pérennité de notre Groupe depuis plus de 120 ans.

Un modèle unique de développement des entreprises

Le Groupe a créé un modèle d'accompagnement qui offre aux entreprises une gouvernance agile et la mise à disposition de ressources financières et opérationnelles sur des expertises-clé (*). Ce modèle a pour vocation d'assurer le développement de chacune de ses entreprises dans le respect de leur **identité** et de leur **autonomie**. Il repose sur 3 piliers:

- **une organisation décentralisée** : Les entreprises gèrent en toute autonomie leurs activités commerciales, industrielles et d'innovation.
- **un cadre structurant commun** : Au travers de notre programme WE, Our Worldwide Engagement, le Groupe définit les pratiques de management des affaires et des personnes et accompagne les entreprises dans sa mise en œuvre et son respect.
- **du support sur des expertises-clés*** : Des espaces d'interactions et collaborations sont mis en place et animés par une équipe d'experts pour guider, échanger et mettre en commun avec les entreprises.

() Finance, Informatique, Juridique, RH, RSE, Communication, Gestion des risques, Trésorerie, Fusion et Acquisition, Fiscalité et Assurances.*

Un état d'esprit et une vision partagée

Nous respectons et valorisons l'identité, l'héritage et les savoir-faire de chacune de nos entreprises. Toutes possèdent une vision de l'humain et de la performance qui valorise

4 caractéristiques communes :



AUTONOMIE :

Chaque salarié développe ses compétences, est force de propositions et contribue à la réussite de son entreprise et du groupe.



ESPRIT D'ÉQUIPE :

Une coopération active au sein de nos organisations et entre pays pour que le travail individuel soit au service de la réussite collective.



INNOVATION :

Ingénieurs passionnés, l'innovation est au cœur de notre stratégie et de nos relations avec les clients.



EXCELLENCE OPÉRATIONNELLE & AMÉLIORATION CONTINUE :

Nous travaillons sans relâche pour être un maillon fort et innovant des chaînes de valeur dans lesquelles nous opérons.



Notre Gouvernance

Le Conseil d'administration du Groupe Delachaux est composé :

M. Stéphane Delachaux

Président (ANDE Investissements)

M. Alain Cianchini

(Caisse de dépôt et placement du Québec)

M. Pierre Durand de Bousingen

(nommé par ANDE Investissements)

M. Damien Faucher

(nommé par ANDE Investissements)

M. Christian François

(nommé par ANDE Investissements)

Mme Olivia Larmaraud

(administratrice indépendante)

M. Lorenzo Levi

(Caisse de dépôt et placement du Québec)

M. Guy Talbourdet

Directeur général du Groupe Delachaux

Il déploie ses actions au travers de 3 comités :

- le comité d'audit, des risques et de l'éthique
- le comité des nominations et rémunérations
- le comité stratégique et RSE

« Le Groupe Delachaux, a su préserver un esprit familial qui privilégie toujours une vision long terme. Ce sont 4 générations de la famille Delachaux qui se sont succédées à la tête du groupe et notre histoire, centenaire, reflète une aventure industrielle et humaine partagée avec les collaborateurs, les clients et fournisseurs de nos entreprises, les investisseurs et les banques. »

Stéphane Delachaux
*Président du Conseil d'Administration
du Groupe Delachaux*

Le comité exécutif (ComEx) du Groupe Delachaux



M. Guy Talbourdet
*Directeur général
du Groupe Delachaux*



M. Bruno Dathis
*Directeur financier
du Groupe Delachaux*



Mme Eléonore Tauveron
*Directrice des RH
du Groupe Delachaux*



M. Nicolas Groult
*Directeur général
de Pandrol*



M. François Bernès
*Directeur général
de Conductix-Wampfler*



M. Michael Thiel
*Directeur général
de Frauscher*



SA MISSION EST DE :

« Développer les conditions de réussite des entreprises du Groupe Delachaux, et travailler ensemble le modèle de développement du groupe ».

Une histoire centenaire

1902

Clarence Delachaux fonde l'entreprise à Saint-Ouen, en France. Elle fournit du matériel de lignes aériennes d'alimentation électrique pour les tramways parisiens.

1917

L'entreprise s'agrandit pour inclure la production de métaux et de ferro-alliages. Elle déploie la technique de soudure aluminothermique de rails. Clarence Delachaux construit une unité de production à Gennevilliers, en France, pour accompagner l'expansion de l'entreprise.

1920

Delachaux participe à **l'électrification du métro de Shanghai**, une des multiples initiatives de développement international de l'entreprise.

1941

Philippe Delachaux, fils aîné de Clarence, **reprend la direction de l'entreprise familiale avec ses trois frères** et met en place une politique d'innovation et de développement dans la soudure de rail, l'électrification de métros et tramway, la transmission d'énergie par barres conductrices, et la production de chrome métal.

1974

François Delachaux succède à son père à la direction du Groupe. Sous son impulsion, l'entreprise accélère sa politique de croissance externe et d'internationalisation.

1985

Le groupe est **introduit en bourse à Paris** et poursuit sa croissance externe en procédant à de **nombreuses acquisitions** les années suivantes.

2018

CVC Capital Partners cède ses actions Delachaux à la CDPQ (Caisse de Dépôt et Placement du Québec) et à **la famille Delachaux, qui élargit par la même occasion sa majorité.**

2017

Le Groupe crée WE, Our Worldwide Engagement, un programme de responsabilité sociétale d'entreprise, et signe l'UN Global Compact. L'ensemble des sociétés du Groupe dédiées aux activités d'infrastructures ferroviaires fusionnent pour devenir Pandrol.

2011

Le contrôle familial du Groupe est réorganisé et le Groupe est retiré de la cote d'Euronext Paris. **Stéphane Delachaux**, cousin de François Delachaux et fils d'André, prend le contrôle du Groupe aux côtés de la société d'investissement CVC Capital Partners.

2007

Le Groupe acquiert la société allemande Wampfler, spécialisée dans les produits destinés à la gestion électrique et des données des équipements industriels mobiles.

2003

Le Groupe acquiert Pandrol (UK), un acteur majeur des systèmes de fixation de rail.

1992 - 2000

Le Groupe acquiert successivement Mec (Italie) et Raoul Lenoir (France) dans le domaine du magnétisme.

2019

Le Groupe **acquiert Frauscher Sensor Technology** (Autriche) dans le domaine de la signalisation ferroviaire.

2022

Delachaux célèbre ses 120 ans d'existence et crée un fonds de dotation, **"Delachaux Solidarité"**, renforçant son engagement en faveur de la responsabilité sociétale et du développement durable.



4
ENTREPRISES
 du Groupe
 ont une position de
 leader sur leurs marchés

PRÉSENTES DANS

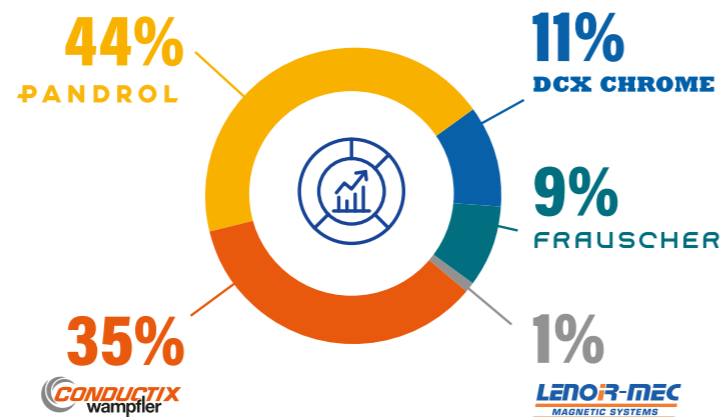
40
PAYS

CA

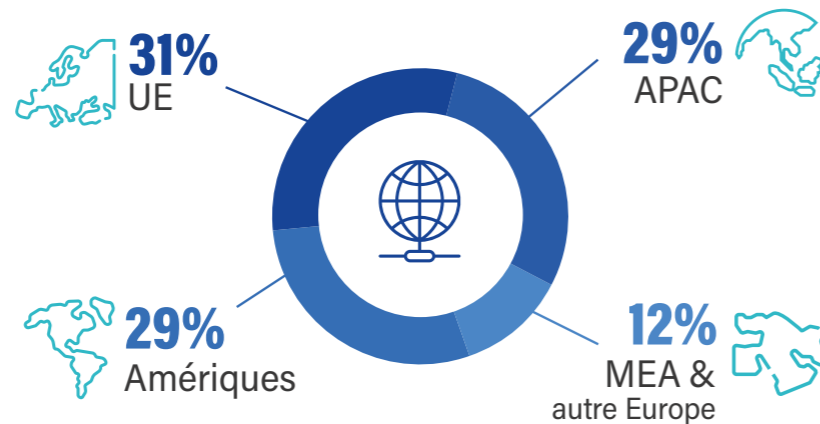
1 175M€
 +27% depuis 5 ans

Nos chiffres clés 2023

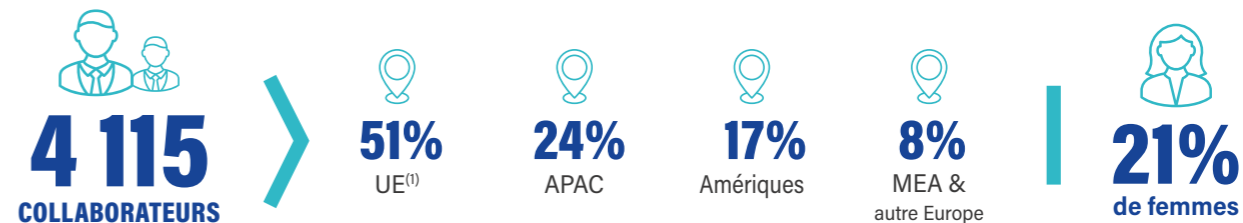
VENTES PAR ENTREPRISE



ET PAR RÉGION

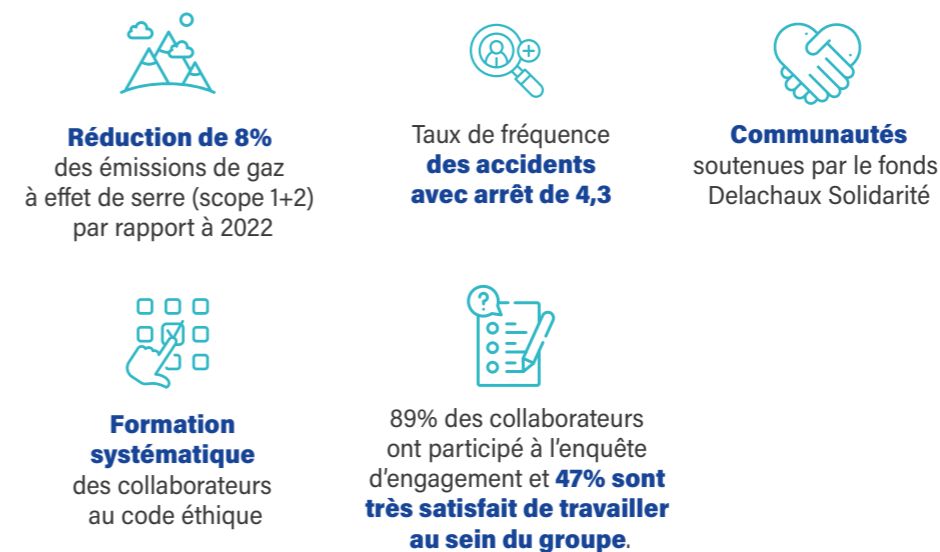


NOS COLLABORATEURS



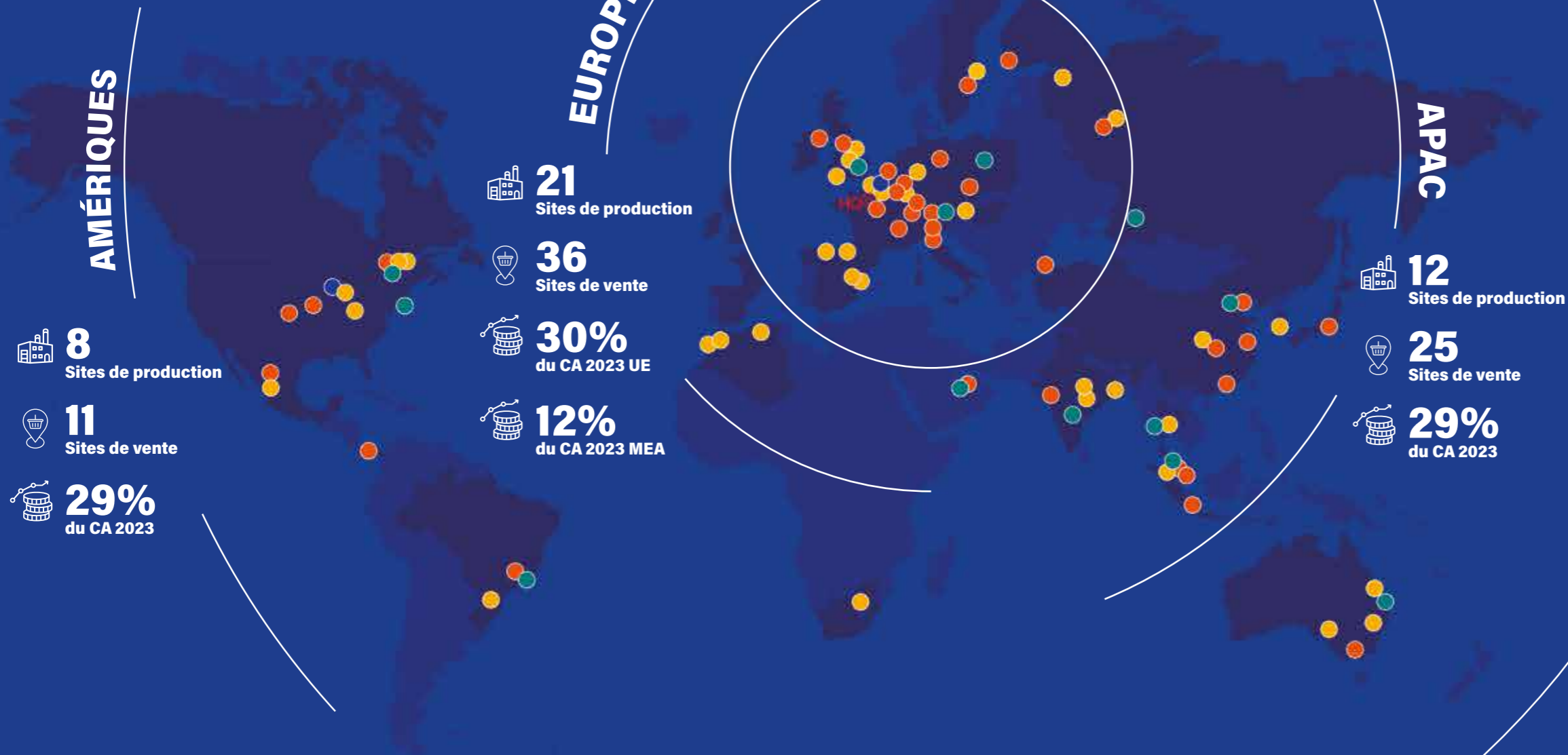
(1) dont France 19%

FAITS MARQUANTS RSE



Depuis
120 ans
 FAMILLE DELACHAUX
 actionnaire majoritaire

Notre présence globale



AMÉRIQUES

-  **8**
Sites de production
-  **11**
Sites de vente
-  **29%**
du CA 2023

EUROPE - MEA

-  **21**
Sites de production
-  **36**
Sites de vente
-  **30%**
du CA 2023 UE
-  **12%**
du CA 2023 MEA

APAC

-  **12**
Sites de production
-  **25**
Sites de vente
-  **29%**
du CA 2023

-  Pandrol
-  Conductix-Wampfler
-  Frauscher
-  DCX Chrome

« Notre modèle d'opération est à la fois local et global, ce qui nous permet d'être proche de nos clients, agile face à la demande, pertinent sur nos marchés et d'assurer à chaque client qu'il bénéficie du meilleur de Delachaux »

Guy Talbourdet
Directeur Général
du Groupe Delachaux

Nos entreprises

Système de fixation pour tous types de voie



Soudure aluminothermique de rail



Equipements et contrôle pour la construction et maintenance des voies ferrées.



Solutions permettant d'atténuer le bruit et les vibrations sur les réseaux ferroviaires



PANDROL

Pandrol regroupe l'intégralité de nos solutions et produits liés à l'infrastructure du rail pour l'ensemble des infrastructures ferroviaires : fret, transport urbain (tramways et métros), transport à grande vitesse ou encore réseaux ferrés nationaux.

La mission de Pandrol est de maximiser la disponibilité et la sécurité des infrastructures ferroviaires, ainsi que leur valeur, sur l'ensemble de leur cycle de vie, ceci de façon durable.



Détection des trains



Point de contrôle



Transmission de données



FRAUSCHER

Frauscher propose des solutions de signalisation ferroviaire innovantes et hautement fiables, fournissant des données précises pour un large éventail d'applications ferroviaires. Leurs produits intelligents, combinés à diverses interfaces et outils logiciels de support, facilitent l'intégration, la mise en service, l'exploitation et la maintenance des réseaux ferroviaires.

Ce package capteur et logiciel permet à nos clients d'exploiter tout le potentiel de la numérisation.

Nos entreprises

Les rails conducteurs nus ou isolés, permettant de transmettre de l'énergie.



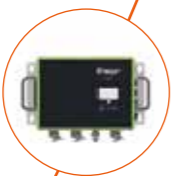
Les enrouleurs (motorisés ou à ressort), utilisés pour l'enroulement automatique des câbles ou flexibles de différents types d'équipement mobile



La transmission d'énergie par induction, permettant de transmettre une puissance électrique sans contact mécanique.



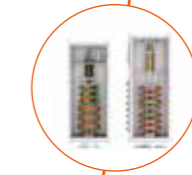
Les systèmes de commande de convoyeurs.



Les systèmes de batteries



Les guirlandes d'alimentation (festons), permettant de supporter, de protéger et de transporter les câbles plats et ronds pour le transfert de l'énergie électrique et des données.



Les collecteurs tournants, permettant la continuité de la transmission d'énergie et de signaux électriques entre les unités fixes et rotatives de tous types de machines



Les radiocommandes

CONDUCTIX
wampfler

Conductix-Wampfler est spécialisé dans les systèmes de gestion de l'énergie et des données (Energy and Data Management System) destinés aux équipements industriels mobiles. Ces produits permettent la gestion d'énergie ou de données, notamment la transmission à partir d'un point fixe jusqu'à un équipement mobile ou une machine.

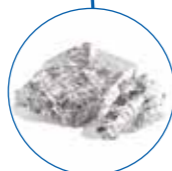
Grâce à sa profonde connaissance des applications et à sa collaboration étroite avec les acteurs clés dans ces marchés, Conductix-Wampfler développe des solutions innovantes adaptées aux besoins spécifiques des équipements en particulier la maintenance industrielle, l'automobile, Intralogistique et transports urbains.

DCX CHROME

DCX Chrome est le leader mondial de la production de chrome métal haute pureté, destiné à la fabrication de superalliages et d'aciers spéciaux, utilisés notamment dans les domaines de l'aéronautique et de la production d'énergie.

DCX Chrome commercialise différentes qualités de chrome : chrome métal de pureté 99,4 % à 99,9 %, chrome aluminothermique standard ou dégazé sous vide et des types spéciaux (bas soufre ou bas azote, chrome nitruré, chrome carburé, etc.) sont également réalisés selon les demandes des clients.

Chrome qualité Airmelt



Chrome métal dégazé de haute pureté - DDB



Chrome Poudre



Corindon de chrome



LENOIR-MEC MAGNETIC SYSTEMS

Lenoir-MEC conçoit et réalise des appareils basés sur différents principes de fonctionnement comme l'électromagnétique, l'électropermanent, les aimants permanents ou encore le pneumatique pour le levage et la manutention de produits industriels.

Lenoir-MEC assure également l'ingénierie de conception et de fabrication de systèmes de séparation et de déferrisation. Les secteurs d'application sont multiples et concernent l'industrie minière, les secteurs des fertilisants, du verre, du bois, du sucre, des céréales, et de manière générale les activités d'ingénierie et des industries du recyclage.



Overband à aimants permanents



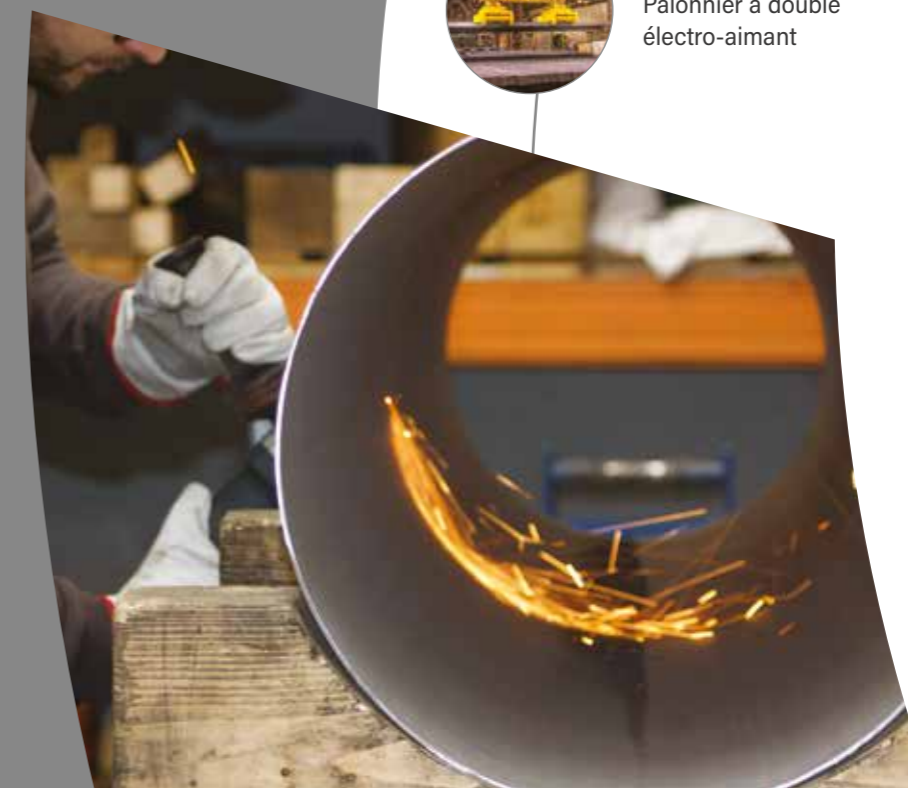
Séparateur à courants de Foucault ED-X



Aimant Permanent Fixe de triage



Palonnier à double électro-aimant



L'innovation au cœur de nos activités

Le groupe consacre **4,1 % de son chiffre d'affaires** en 2023 dans la recherche et développement. Fort de nos 529 collaborateurs répartis dans **24 centres de recherche et bureaux d'études**, nous comptons **52 brevets actifs**.

Au travers de nos différentes entreprises, nous offrons à nos clients **des solutions innovantes** pour maximiser la valeur de leurs infrastructures et grands équipements **tout au long du cycle de vie**.

Nos entreprises sont mondialement réputées pour la fiabilité de leurs produits, **leur expertise et leur capacité d'innovation**.

DES SOLUTIONS
VISANT
L'EFFICACITÉ
ET LA FIABILITÉ

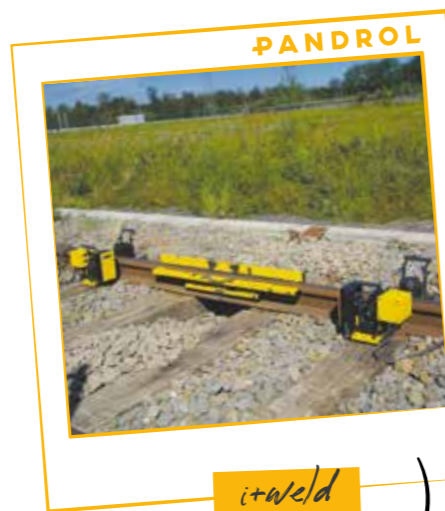


CONÇUES
ET AJUSTÉES
AVEC LES CLIENTS FINAUX



CERTIFIÉES, HOMO-
LOGUÉES ET CONFORMES
À LA RÉGLEMENTATION

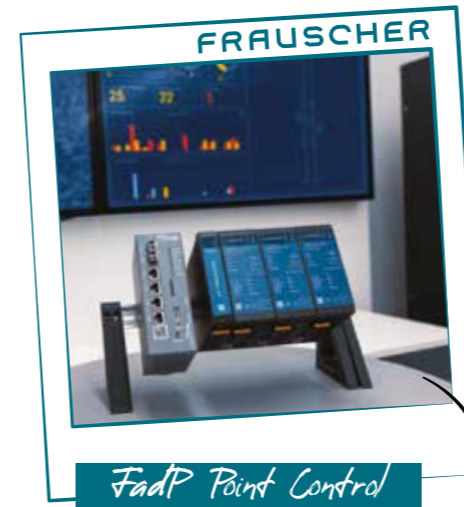
MAXIMISER LA VALEUR SUR LE
CYCLE DE VIE POUR NOS CLIENTS
(TOTAL COST OWNERSHIP)



L'**i+weld** simplifie le soudage aluminothermique des rails, réduit les erreurs, améliore la qualité et la productivité, tout en collectant des données pour un suivi précis. Il nécessite moins de formation et répond aux pénuries de main-d'œuvre.



Le **Common Interface System** s'applique sur les voies sans ballast, facilitant le changement des systèmes de fixation sans modifier la voie. Il offre flexibilité, réduction du bruit et des vibrations, tout en diminuant les coûts et augmentant la durabilité. Compatible avec plusieurs fixations Pandrol, il prolonge la durée de vie des infrastructures ferroviaires.



FadP Point Control est une solution de contrôle d'aiguillage qui collecte et transmet des données via des interfaces standardisées selon le protocole EULYNX. Elle assure une sécurité et une interopérabilité élevées, et peut être utilisée pour d'autres équipements ferroviaires, offrant ainsi des avantages importants aux clients.



La **RSR360**, est un nouveau capteur de roue qui améliore la détection des trains en renforçant sécurité, fiabilité et efficacité. Avec une haute sensibilité, une meilleure résistance aux interférences et aux conditions difficiles, il est compatible avec plus d'équipements de maintenance et technologies de freinage. Il inclut une interface Ethernet pour des réseaux évolutifs et l'intégration avec d'autres capteurs pour surveiller l'état des voies.



Nos innovations récentes



Xline



Xpair

Xline et Xpair sont deux solutions innovantes pour les ponts roulants. Xline assure une transmission de puissance fiable avec une installation rapide, tandis que Xpair, une radiocommande ergonomique, offre sécurité et précision. Ces nouveautés optimisent l'efficacité et simplifient l'utilisation des ponts roulants standards.



Robin'6

Robin'6 est un dispositif de communication tout-en-un pour les véhicules à guidage automatique (AGV) et les robots mobiles autonomes (AMR). Il réduit les coûts d'intégration et d'exploitation tout en renforçant la cybersécurité.



Poudres de chrome métallique

Les **poudres de chrome métallique** sont produites pour les interconnexions des piles à combustible à oxyde solide (SOFC) et pour des applications futures dans les électrolyseurs et la production d'électricité marine. DCX Chrome garantit une composition chimique et une granulométrie optimale, essentielles à la performance des équipements de production d'énergie utilisant ces poudres.



Colibri

Colibri est un séparateur magnétique pour le recyclage, utilisant des courants de Foucault à très haute fréquence pour extraire les métaux non-ferreux. Il n'utilise pas d'aimants permanents, réduisant ainsi les contraintes liées aux prix et à la disponibilité des matériaux. Conçu à partir de métaux recyclables, il améliore la qualité du tri et réduit l'empreinte carbone.



Nos engagements



Notre **stratégie de durabilité** est déployé au sein de toutes nos entreprises et **s'articule autour de 5 thèmes**



Signataire depuis 2017, nous relient nos engagements et actions RSE aux objectifs de développement durable des Nations Unis.



Sécurité

Offrir à tous un environnement de travail sain et sûr.

Nous avons baissé de 66% nos accidents avec arrêt (TF1) entre 2017 et 2023.

Les entreprises du groupe ont désormais pour objectif de réduire de 14% tous les ans le TF1 jusqu'en 2028.



Pandrol a équipé 33 chariots élévateurs répartis sur 24 sites avec un système de projection lumineux au sol afin de délimiter les zones de danger et protéger les piétons des collisions.



Sur le site de Belley, Conductix-Wampfler a formé des formateurs internes volontaires avec la méthode Mytection pour rendre tous les employés autonomes dans la gestion des risques.



Environnement

Minimiser notre impact environnemental sur toute la chaîne de valeur.

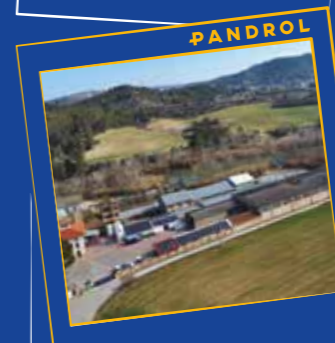
Nous avons réduit de 23% nos émissions Gaz à Effet de Serre (tCO₂eq) sur le scope 1+2 pour Delachaux et de 11% sur le scope 3 pour Pandrol et Frauscher entre 2019-2023.

Le groupe a pour ambition de réduire ses émissions de gaz à effet de serre de 4,2% par an pour le scope 1 et 2 et 2,5% par an pour le scope 3 en se basant sur la méthodologie « Science-Based Targets Initiative ».

En 2023, le scope 3 représente 97% de nos émissions GES.



En Autriche, Frauscher a mis en place une application de carpooling accessible aux 300 collaborateurs du site.



Mise en place de panneaux solaires sur le site de Pandrol en Espagne à Castelgalli.



200 collaborateurs de Conductix-Wampfler répartis dans 17 pays ont réalisé la fresque du climat.



Ethique

Agir avec respect et intégrité vis à vis de toutes nos parties prenantes.



Depuis 2019, nous avons formé 4 076 collaborateurs au code éthique du Groupe Delachaux, qui est régulièrement actualisé.

Le groupe a mis en place un programme pour prévenir et détecter la corruption basé sur la loi Sapin II, UK Bribery Act et the US Foreign Corrupt Practices Act.



Leadership

Mettre en œuvre et contribuer à notre ambition collective de développement des personnes.

Le Groupe s'engage autour d'une ambition collective, en partenariat avec ses entreprises, qui vise à favoriser le bien-être et le développement des personnes – dans leurs équipes et leurs organisations.

L'engagement des collaborateurs est suivi au travers d'une enquête globale WEshare.

En 2023, 89% des collaborateurs ont participé et 47% d'entre eux ont exprimé être très satisfaits de travailler au sein du Groupe.

Séminaire regroupant 18 leaders, dans le cadre du programme "Accelerate Together" qui a pour but de soutenir la transformation de leur organisation.



Communauté

Contribuer au développement des communautés qui nous entourent.

Les collaborateurs s'organisent localement pour mener à bien des projets solidaires en partenariat avec des associations.

En 2022, un fonds de dotation Delachaux Solidarité a été créé afin de soutenir plus de projets.



Pandrol Brasil soutient l'association Casa de Passagem qui aide des enfants défavorisés et victimes de violences.



Aux Etats-Unis, Conductix-Wampfler a collaboré avec la banque alimentaire pour faciliter la préparation et distribution de denrées auprès de personnes vulnérables.





L'équipe de Frauscher à Mysore en Inde a participé au développement de l'infrastructure d'une école publique.

Reconnaitances



PANDROL


 En France, Pandrol SAS s'est vu attribuer le **statut 'Gold'**, se classant parmi le top 5% des entreprises évaluées.

 En Belgique, Pandrol NV s'est vu attribuer le **statut 'silver'** dans le cadre d'une évaluation en tant que fournisseur, se classant parmi le top 15% des entreprises évaluées.


FRAUSCHER

 En Autriche, Frauscher s'est vu attribuer le **statut 'Gold'**, se classant parmi le top 5% des entreprises évaluées.



 Aux Etats-Unis, Conductix-Wampfler a réalisé **pour la 1^{ère} fois l'évaluation EcoVadis** et s'est vu attribuer le **statut 'silver'**.

DCX CHROME

 DCX Chrome s'est vu attribuer le **statut 'Platinum'**, se classant parmi le top 1% des entreprises évaluées.



L'entreprise a également été **récompensée du prix «Responsible Chromium Award»** par l'International Chromium Development Association (ICDA).





307 rue d'Estienne d'Orves,
92700 Colombes, France

www.delachaux.com
contact@delachaux.com



LinkedIn

